

令和4年版

# 火災 救急 救助 統計



直方・鞍手広域市町村圏事務組合消防本部



## はじめに

この統計は、直方・鞍手広域市町村圏事務組合消防本部管内(宮若市、鞍手町、小竹町)における、令和4年中の火災・救急・救助に関する統計を分析し、今後の消防行政上の資料とするために作成したものである。

# 目 次

## 火 災 編

1.	火災概要	1
2.	過去10年間の火災件数の推移	2
3.	過去10年間の火災損害額の推移	3
4.	過去10年間の火災による死傷者数の推移	4
5.	火災概況	5
6.	月別火災件数及び損害額	6
6-1.	宮若市の月別火災件数及び損害額	7
6-2.	鞍手町の月別火災件数及び損害額	8
6-3.	小竹町の月別火災件数及び損害額	9
7.	原因別・月別火災件数	10
8.	時間別（火災種別）火災件数	11
9.	気象別月別火災件数	12
10.	火災種別発生件数	13
11.	火災種別損害額	13
12.	市・町別火災件数	14
13.	市・町別火災損害額	14
14.	建物火災初期消火活動調べ	15
15.	覚知別建物火災件数	16
16.	主として使用した水利調べ	16
17.	月別出動人員及び出動車両（放水車両）	17

## 救 急 編

1.	救急概要・・・・・・・・・・・・・・・・	18
2.	最近5カ年の救急概要・・・・・・・・	19
3.	最近5カ年の救急隊別救急出動件数調べ・・・・・・・・	20
4.	出動先別(市・町別)救急出動件数調べ・・・・・・・・	21
5.	出動先別(市・町別)月別救急出動件数調べ・・・・・・・・	22
6.	月別救急出動件数調べ・・・・・・・・	23
7.	曜日別救急出動件数調べ・・・・・・・・	24
8.	時間別救急出動件数調べ・・・・・・・・	25
9.	覚知別救急出動件数調べ・・・・・・・・	26
10.	救急隊別搬送人員調べ・・・・・・・・	27
11.	救急隊別不搬送件数調べ・・・・・・・・	28
12.	月別搬送人員調べ・・・・・・・・	29
13.	曜日別搬送人員調べ・・・・・・・・	30
14.	傷病程度別男女別搬送人員調べ・・・・・・・・	31
15.	事故種別年齢区分別搬送人員調べ・・・・・・・・	32
16.	管内・管外別搬送人員調べ・・・・・・・・	33
17.	救急隊の行った救急処置件数調べ・・・・・・・・	34
18.	高速道路救急出動件数及び搬送人員の傷病程度別調べ・・	35

# 救 助 編

1. 救助概要 . . . . . 36
2. 救助出動総括表 . . . . . 37
3. 月別救助出動表 . . . . . 38

# 火災編





# 1. 火災概要

## (1) 火災発生件数

令和4年中における火災発生件数は21件であり、前年と比較すると1件増加となっている。

火災種別ごとに分類すると、建物火災12件、車両火災が4件、その他火災が5件となっており、林野火災は0件である。

罹災世帯数は10世帯、罹災人員は15名となっている。前年と比較すると、罹災世帯数は4世帯増加し、罹災人員は増減なし。

## (2) 死傷者数

火災による死傷者数は、死者は0名、負傷者は0名となっており、前年と比較すると、死者は増減なし、負傷者は4名減少している。

## (3) 建物焼損面積

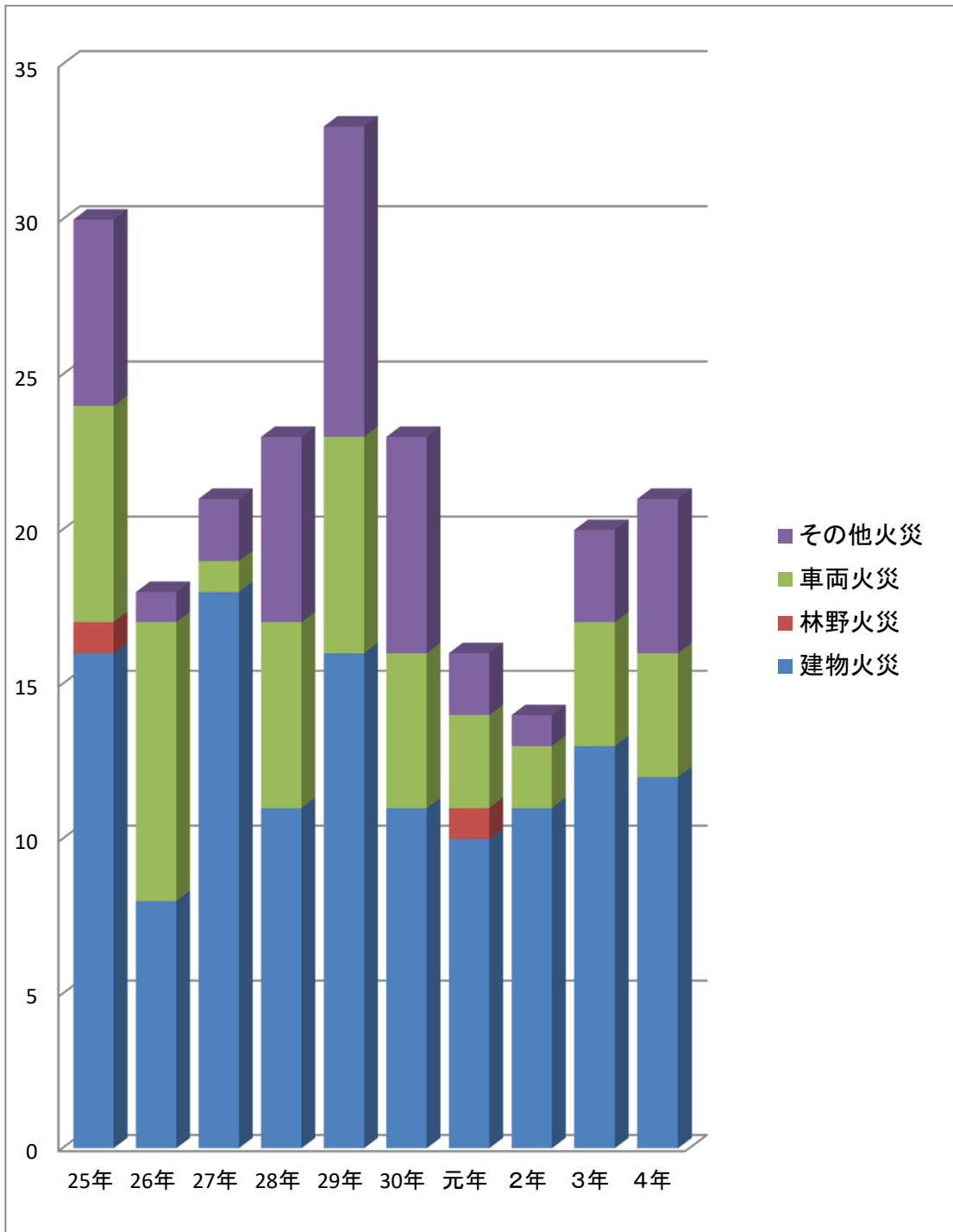
建物焼損面積は1,009㎡であり、前年の451㎡より558㎡増加している。

## (4) 火災損害額

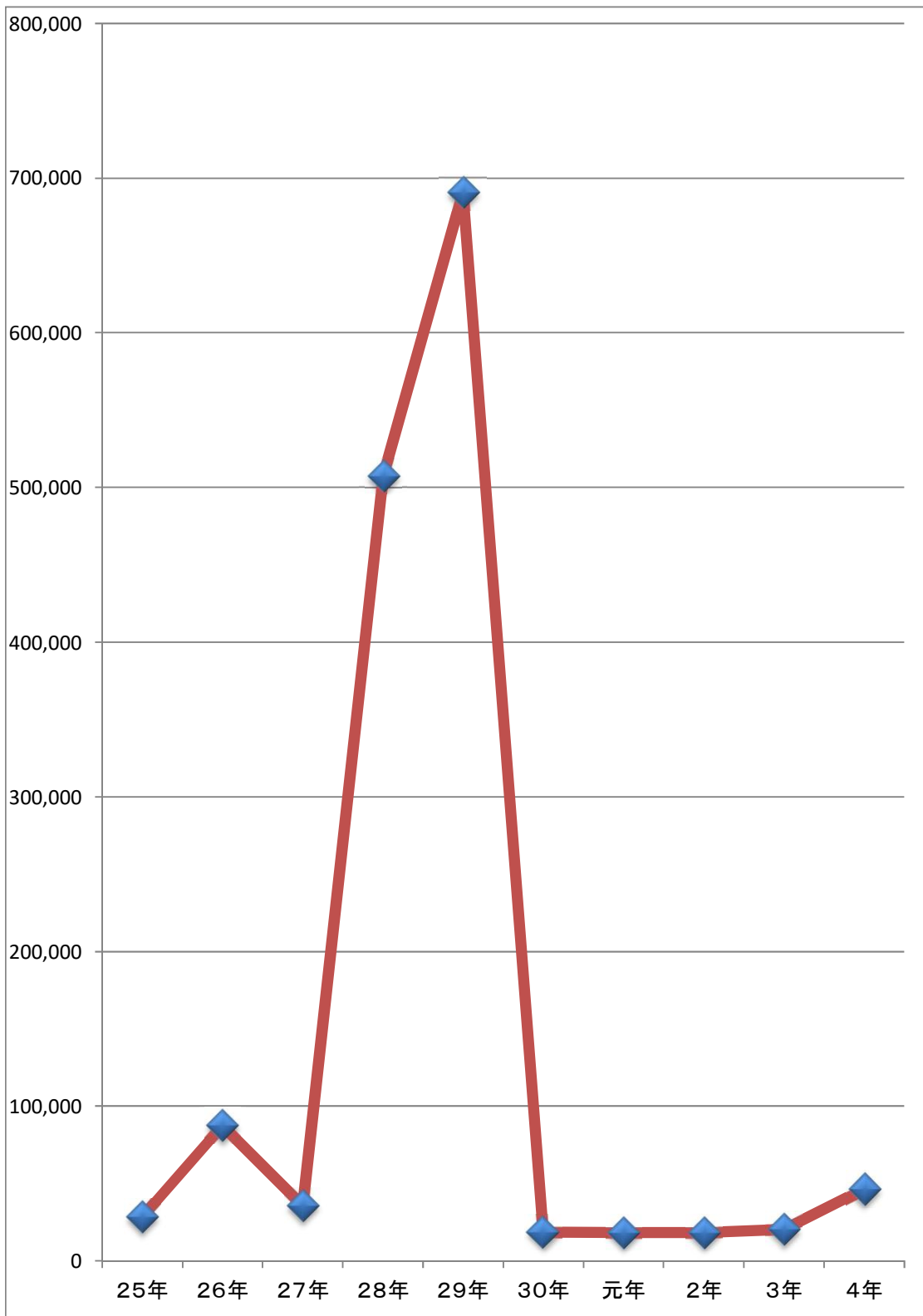
火災損害額は46,554千円であり、前年の20,511千円より26,043千円増加している。

## 2. 過去10年間の火災件数の推移

火災種別 \ 年	25年	26年	27年	28年	29年	30年	元年	2年	3年	4年
建物火災	16	8	18	11	16	11	10	11	13	12
林野火災	1	0	0	0	0	0	1	0	0	0
車両火災	7	9	1	6	7	5	3	2	4	4
その他火災	6	1	2	6	10	7	2	1	3	5
合計	30	18	21	23	33	23	16	14	20	21



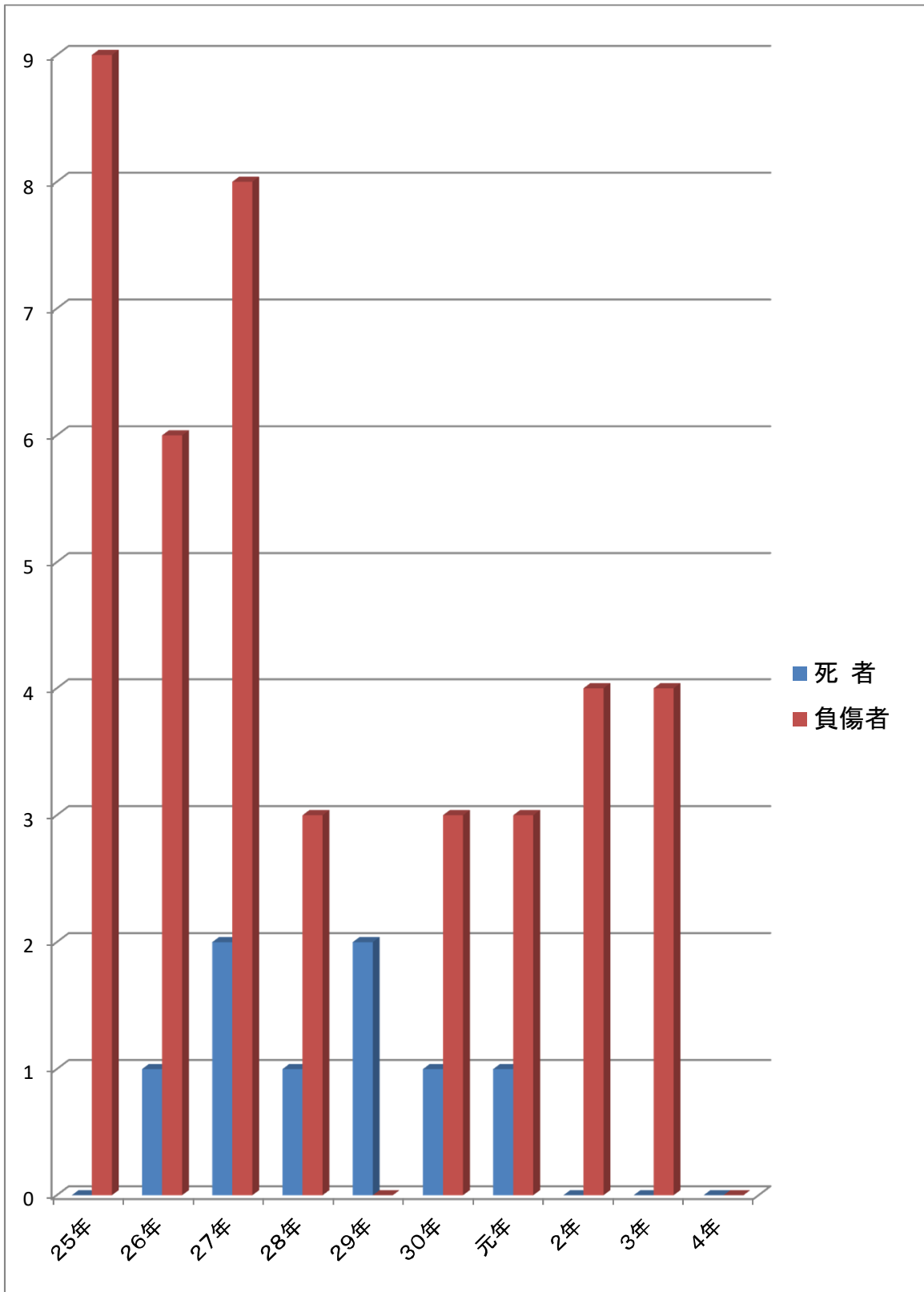
### 3. 過去10年間の火災損害額の推移



(千円)

	25年	26年	27年	28年	29年	30年	元年	2年	3年	4年
火災損害額	28,179	87,311	35,444	507,319	690,935	18,559	18,256	18,256	20,511	46,554

#### 4. 過去10年間の火災による死傷者数の推移



(名)

	25年	26年	27年	28年	29年	30年	元年	2年	3年	4年
死者	0	1	2	1	2	1	1	0	0	0
負傷者	9	6	8	3	0	3	3	4	4	0

## 5. 火災概況

区 分		単 位	令 和 4 年 [A]		令 和 3 年 [B]		増 減 [A]-[B]		
出 火 件 数	建 物	件	12		13		△ 1		
	林 野	件	0		0		0		
	車 両	件	4		4		0		
	そ の 他	件	5		3		2		
	計	件	21		20		1		
死 傷 者	死 者	人	0		0		0		
	負 傷 者	人	0		4		△ 4		
	計	人	0		4		△ 4		
建 物 焼 損 面 積		㎡	床面積 1,009	表面積 183	床面積 451	表面積 16	床面積 558	表面積 167	
林 野 焼 損 面 積		a	0		0		0		
焼 損 棟 数	全 焼	棟	8		4		4		
	半 焼	棟	4		0		4		
	部 分 焼	棟	5		4		1		
	ぼ や	棟	5		11		△ 6		
	計	棟	22		19		3		
罹 災 世 帯	全 損	世帯	5		2		3		
	半 損	世帯	0		0		0		
	小 損	世帯	5		4		1		
	計	世帯	10		6		4		
罹 災 人 員		人	15		15		0		
損 害 額	建 物	千円	41,985		17,901		24,084		
	林 野	千円	0		0		0		
	車 両	千円	1,827		2,593		△ 766		
	そ の 他	千円	2,742		17		2,725		
	計	千円	46,554		20,511		26,043		
1 件 当 た り	建 物 火 災	損 害 額	千円	33,230		1,377		31,853	
		焼 損 面 積	㎡	77.6		34.7		42.9	
		罹 災 世 帯	世帯	0.8		0.5		0.3	
		罹 災 人 員	人	1.2		1.2		0.0	

## 6. 月別火災件数及び損害額

区分		月別												合 計
		1月	2月	3月	4月	5月	6月	7月	8月	9月	10月	11月	12月	
出 火 件 数	建 物	0	1	2	0	1	1	3	1	1	1	1	0	12
	林 野	0	0	0	0	0	0	0	0	0	0	0	0	0
	車 両	0	1	1	0	0	0	0	0	1	0	0	1	4
	その他	1	0	0	1	1	0	1	0	0	1	0	0	5
	月 計	1	2	3	1	2	1	4	1	2	2	1	1	21
焼 損 棟 数	全 焼	0	0	2	0	1	0	2	1	0	1	1	0	8
	半 焼	0	0	1	0	1	1	1	0	0	0	0	0	4
	部分焼	0	0	1	0	0	0	3	0	1	0	0	0	5
	ぼ や	0	1	0	0	0	0	2	0	0	0	1	1	5
	月 計	0	1	4	0	2	1	8	1	1	1	2	1	22
焼 損 面 積	表面積	0	0	53	0	0	0	32	0	96	0	1	1	183
	建物(m <sup>2</sup> )	0	0	160	0	85	5	214	66	0	195	284	0	1,009
	林野(a)	0	0	0	0	0	0	0	0	0	0	0	0	0
罹 災 世 帯	全 損	0	0	0	0	0	0	1	1	0	1	2	0	5
	半 損	0	0	0	0	0	0	0	0	0	0	0	0	0
	小 損	0	0	1	0	0	0	3	0	1	0	0	0	5
	月 計	0	0	1	0	0	0	4	1	1	1	2	0	10
罹災人員数		0	0	1	0	0	0	6	1	3	2	2	0	15
死 傷 者	死 者	0	0	0	0	0	0	0	0	0	0	0	0	0
	負傷者	0	0	0	0	0	0	0	0	0	0	0	0	0
	月 計	0	0	0	0	0	0	0	0	0	0	0	0	0
損 害 額 (千 円)	建 物	0	0	1,236	0	483	0	8,037	5,386	701	21,856	4,286	0	41,985
	林 野	0	0	0	0	0	0	0	0	0	0	0	0	0
	車 両	0	1,200	0	0	190	0	0	0	50	0	0	387	1,827
	その他	0	0	0	0	0	0	2,742	0	0	0	0	0	2,742
	月 計	0	1,200	1,236	0	673	0	10,779	5,386	751	21,856	4,286	387	46,554

## 6-1. 宮若市の月別火災件数及び損害額

区分		月別												合 計
		1月	2月	3月	4月	5月	6月	7月	8月	9月	10月	11月	12月	
出 火 件 数	建 物	0	1	0	0	0	0	3	1	1	1	1	0	8
	林 野	0	0	0	0	0	0	0	0	0	0	0	0	0
	車 両	0	1	0	0	0	0	0	0	1	0	0	1	3
	その他	1	0	0	1	1	0	0	0	0	1	0	0	4
	月 計	1	2	0	1	1	0	3	1	2	2	1	1	15
焼 損 棟 数	全 焼	0	0	0	0	0	0	2	1	0	1	1	0	5
	半 焼	0	0	0	0	0	0	1	0	0	0	0	0	1
	部分焼	0	0	0	0	0	0	3	0	1	0	0	0	4
	ぼ や	0	1	0	0	0	0	1	0	0	0	1	1	4
	月 計	0	1	0	0	0	0	7	1	1	1	2	1	14
焼 損 面 積	表面積	0	0	0	0	0	0	32	0	96	0	1	1	130
	建物(m <sup>2</sup> )	0	0	0	0	0	0	214	66	0	195	284	0	759
	林野(a)	0	0	0	0	0	0	0	0	0	0	0	0	0
罹 災 世 帯	全 損	0	0	0	0	0	0	1	1	0	1	2	0	5
	半 損	0	0	0	0	0	0	0	0	0	0	0	0	0
	小 損	0	0	0	0	0	0	3	0	1	0	0	0	4
	月 計	0	0	0	0	0	0	4	1	1	1	2	0	9
罹災人員数		0	0	0	0	0	0	6	1	3	2	2	0	14
死 傷 者	死 者	0	0	0	0	0	0	0	0	0	0	0	0	0
	負傷者	0	0	0	0	0	0	0	0	0	0	0	0	0
	月 計	0	0	0	0	0	0	0	0	0	0	0	0	0
損 害 額 (千 円)	建 物	0	0	0	0	0	0	8,037	5,386	701	21,856	4,286	0	40,266
	林 野	0	0	0	0	0	0	0	0	0	0	0	0	0
	車 両	0	1,200	0	0	0	0	0	0	50	0	0	387	1,637
	その他	0	0	0	0	0	0	0	0	0	0	0	0	0
	月 計	0	1,200	0	0	0	0	8,037	5,386	751	21,856	4,286	387	41,903

## 6-2. 鞍手町の月別火災件数及び損害額

区分		月別												合 計
		1月	2月	3月	4月	5月	6月	7月	8月	9月	10月	11月	12月	
出 火 件 数	建 物	0	0	2	0	1	0	0	0	0	0	0	0	3
	林 野	0	0	0	0	0	0	0	0	0	0	0	0	0
	車 両	0	0	1	0	0	0	0	0	0	0	0	0	1
	その他	0	0	0	0	0	0	0	0	0	0	0	0	0
	月 計	0	0	3	0	1	0	0	0	0	0	0	0	4
焼 損 棟 数	全 焼	0	0	2	0	1	0	0	0	0	0	0	0	3
	半 焼	0	0	1	0	1	0	0	0	0	0	0	0	2
	部分焼	0	0	1	0	0	0	0	0	0	0	0	0	1
	ぼ や	0	0	0	0	0	0	0	0	0	0	0	0	0
	月 計	0	0	4	0	2	0	0	0	0	0	0	0	6
焼 損 面 積	表面積	0	0	53	0	0	0	0	0	0	0	0	0	53
	建物(m <sup>2</sup> )	0	0	160	0	85	0	0	0	0	0	0	0	245
	林野(a)	0	0	0	0	0	0	0	0	0	0	0	0	0
罹 災 世 帯	全 損	0	0	0	0	0	0	0	0	0	0	0	0	0
	半 損	0	0	0	0	0	0	0	0	0	0	0	0	0
	小 損	0	0	1	0	0	0	0	0	0	0	0	0	1
	月 計	0	0	1	0	0	0	0	0	0	0	0	0	1
罹災人員数		0	0	1	0	0	0	0	0	0	0	0	0	1
死 傷 者	死 者	0	0	0	0	0	0	0	0	0	0	0	0	0
	負傷者	0	0	0	0	0	0	0	0	0	0	0	0	0
	月 計	0	0	0	0	0	0	0	0	0	0	0	0	0
損 害 額 (千 円)	建 物	0	0	1,236	0	483	0	0	0	0	0	0	0	1,719
	林 野	0	0	0	0	0	0	0	0	0	0	0	0	0
	車 両	0	0	0	0	190	0	0	0	0	0	0	0	190
	その他	0	0	0	0	0	0	0	0	0	0	0	0	0
	月 計	0	0	1,236	0	673	0	0	0	0	0	0	0	1,909

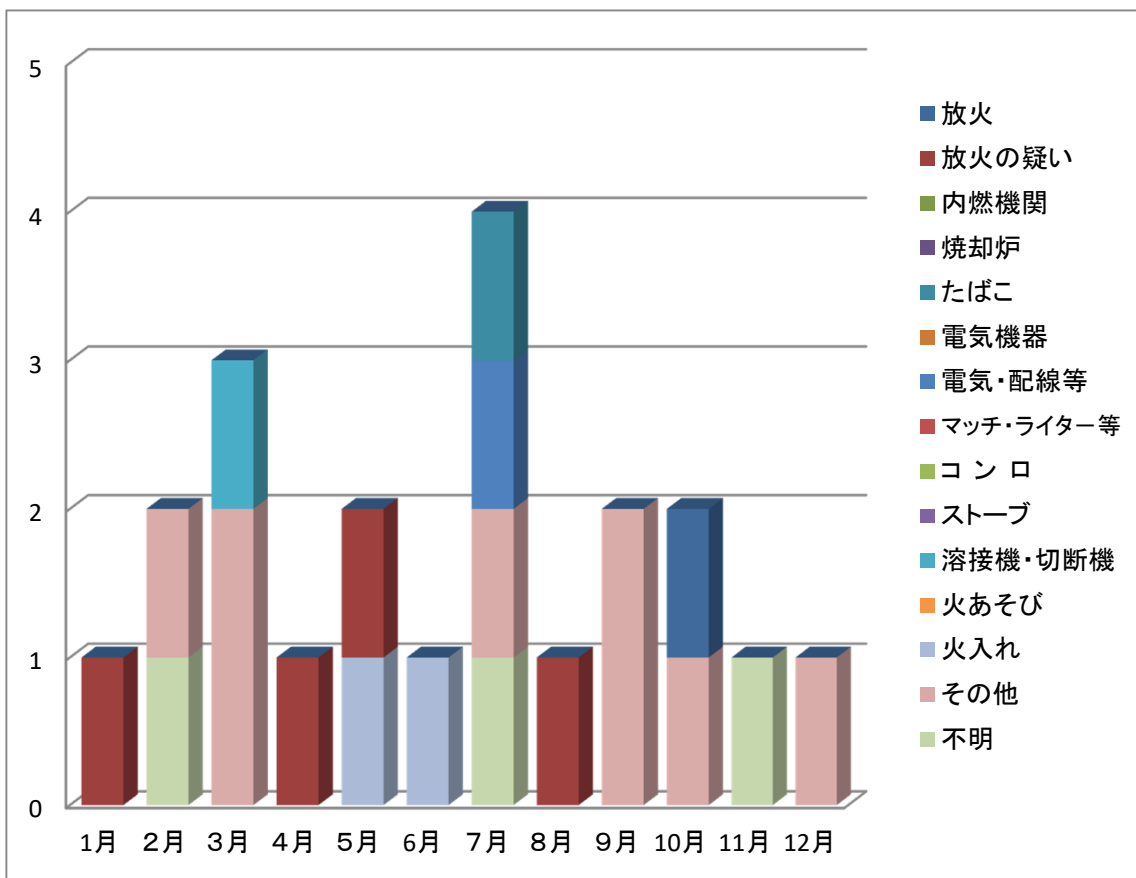


### 6-3. 小竹町の月別火災件数及び損害額

区分		月別												合 計
		1月	2月	3月	4月	5月	6月	7月	8月	9月	10月	11月	12月	
出 火 件 数	建 物	0	0	0	0	0	1	0	0	0	0	0	0	1
	林 野	0	0	0	0	0	0	0	0	0	0	0	0	0
	車 両	0	0	0	0	0	0	0	0	0	0	0	0	0
	その他	0	0	0	0	0	0	1	0	0	0	0	0	1
	月 計	0	0	0	0	0	1	1	0	0	0	0	0	2
焼 損 棟 数	全 焼	0	0	0	0	0	0	0	0	0	0	0	0	0
	半 焼	0	0	0	0	0	1	0	0	0	0	0	0	1
	部分焼	0	0	0	0	0	0	0	0	0	0	0	0	0
	ぼ や	0	0	0	0	0	0	1	0	0	0	0	0	1
	月 計	0	0	0	0	0	1	1	0	0	0	0	0	2
焼 損 面 積	表面積	0	0	0	0	0	0	0	0	0	0	0	0	0
	建物(m <sup>2</sup> )	0	0	0	0	0	5	0	0	0	0	0	0	5
	林野(a)	0	0	0	0	0	0	0	0	0	0	0	0	0
罹 災 世 帯	全 損	0	0	0	0	0	0	0	0	0	0	0	0	0
	半 損	0	0	0	0	0	0	0	0	0	0	0	0	0
	小 損	0	0	0	0	0	0	0	0	0	0	0	0	0
	月 計	0	0	0	0	0	0	0	0	0	0	0	0	0
罹災人員数		0	0	0	0	0	0	0	0	0	0	0	0	0
死 傷 者	死 者	0	0	0	0	0	0	0	0	0	0	0	0	0
	負傷者	0	0	0	0	0	0	0	0	0	0	0	0	0
	月 計	0	0	0	0	0	0	0	0	0	0	0	0	0
損 害 額 (千 円)	建 物	0	0	0	0	0	0	0	0	0	0	0	0	0
	林 野	0	0	0	0	0	0	0	0	0	0	0	0	0
	車 両	0	0	0	0	0	0	0	0	0	0	0	0	0
	その他	0	0	0	0	0	0	2,742	0	0	0	0	0	2,742
	月 計	0	0	0	0	0	0	2,742	0	0	0	0	0	2,742

## 7. 原因別・月別火災件数

原因別 \ 月別	1月	2月	3月	4月	5月	6月	7月	8月	9月	10月	11月	12月	合計
放 火	0	0	0	0	0	0	0	0	0	1	0	0	1
放火の疑い	1	0	0	1	1	0	0	1	0	0	0	0	4
内 燃 機 関	0	0	0	0	0	0	0	0	0	0	0	0	0
焼 却 炉	0	0	0	0	0	0	0	0	0	0	0	0	0
た ば こ	0	0	0	0	0	0	1	0	0	0	0	0	1
電 気 機 器	0	0	0	0	0	0	0	0	0	0	0	0	0
電気・配線等	0	0	0	0	0	0	1	0	0	0	0	0	1
マッチ・ライター等	0	0	0	0	0	0	0	0	0	0	0	0	0
コ ン ロ	0	0	0	0	0	0	0	0	0	0	0	0	0
ス ト ー ブ	0	0	0	0	0	0	0	0	0	0	0	0	0
溶接機・切断機	0	0	1	0	0	0	0	0	0	0	0	0	1
火 あ そ び	0	0	0	0	0	0	0	0	0	0	0	0	0
火 入 れ	0	0	0	0	1	1	0	0	0	0	0	0	2
そ の 他	0	1	2	0	0	0	1	0	2	1	0	1	8
不 明	0	1	0	0	0	0	1	0	0	0	1	0	3
合 計	1	2	3	1	2	1	4	1	2	2	1	1	21



## 8. 時間別（火災種別）火災件数

区分 時間	火 災 件 数					焼 損 面 積		死 傷 者			損 害 額 (千円)
	建物	林野	車両	その他	合 計	建 物 (㎡)	林 野 (a)	死 者	傷 者	合 計	
0 ~ 1	0	0	0	0	0	0	0	0	0	0	0
1 ~ 2	0	0	0	0	0	0	0	0	0	0	0
2 ~ 3	2	0	0	0	2	229	0	0	0	0	7,281
3 ~ 4	1	0	0	0	1	284	0	0	0	0	4,286
4 ~ 5	0	0	0	0	0	0	0	0	0	0	0
5 ~ 6	0	0	0	0	0	0	0	0	0	0	0
6 ~ 7	0	0	1	0	1	0	0	0	0	0	387
7 ~ 8	0	0	0	0	0	0	0	0	0	0	0
8 ~ 9	1	0	1	0	2	0	0	0	0	0	0
9 ~ 10	0	0	1	0	1	0	0	0	0	0	1,200
10 ~ 11	0	0	0	0	0	0	0	0	0	0	0
11 ~ 12	1	0	0	0	1	0	0	0	0	0	701
12 ~ 13	0	0	1	0	1	0	0	0	0	0	50
13 ~ 14	1	0	0	1	2	109	0	0	0	0	168
14 ~ 15	0	0	0	1	1	0	0	0	0	0	0
15 ~ 16	2	0	0	0	2	5	0	0	0	0	0
16 ~ 17	1	0	0	1	2	85	0	0	0	0	673
17 ~ 18	0	0	0	1	1	0	0	0	0	0	2,742
18 ~ 19	0	0	0	1	1	0	0	0	0	0	0
19 ~ 20	1	0	0	0	1	195	0	0	0	0	21,856
20 ~ 21	1	0	0	0	1	66	0	0	0	0	5,386
21 ~ 22	0	0	0	0	0	0	0	0	0	0	0
22 ~ 23	0	0	0	0	0	0	0	0	0	0	0
23 ~ 24	1	0	0	0	1	36	0	0	0	0	1,824
不 明	0	0	0	0	0	0	0	0	0	0	0
合 計	12	0	4	5	21	1,009	0	0	0	0	46,554

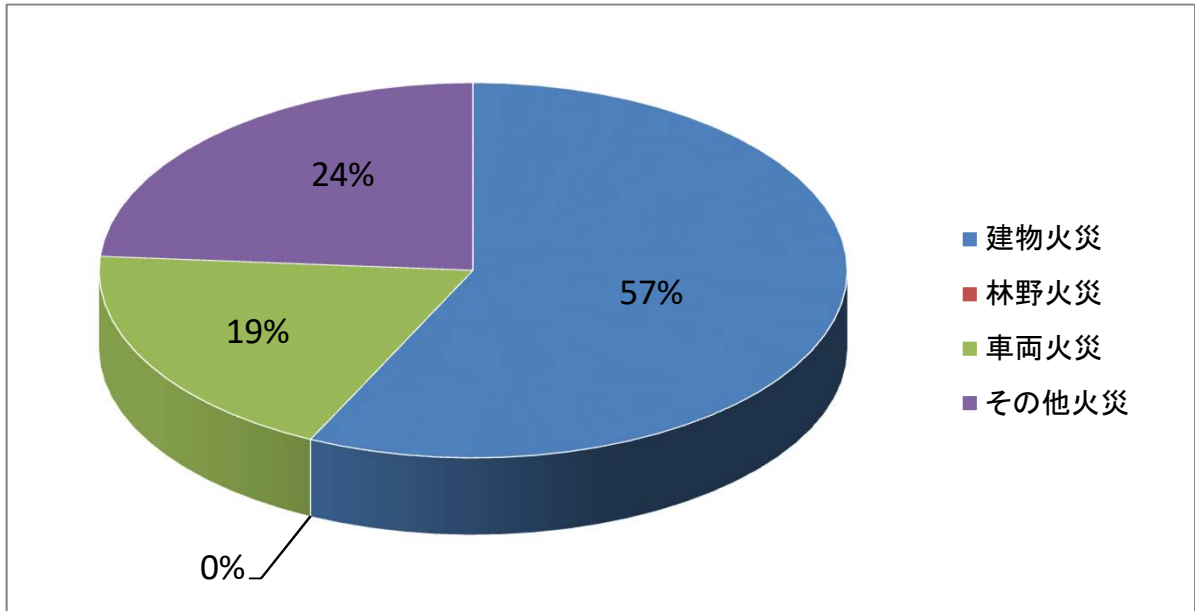
## 9. 気象別月別火災件数

月 別 気象別		1月	2月	3月	4月	5月	6月	7月	8月	9月	10月	11月	12月	合計
		天 候	快晴	0	0	1	1	0	0	0	0	0	0	0
晴	0		0	2	0	2	1	1	0	1	2	0	1	10
曇	1		2	0	0	0	0	2	1	1	0	1	0	8
雨	0		0	0	0	0	0	1	0	0	0	0	0	1
雪	0		0	0	0	0	0	0	0	0	0	0	0	0
霧	0		0	0	0	0	0	0	0	0	0	0	0	0
湿 度 %	30%未満	0	0	0	1	0	0	0	0	0	0	0	0	1
	30%以上	1	0	0	0	1	0	0	0	0	0	0	0	2
	45%以上	0	0	2	0	1	1	0	0	1	0	0	0	5
	55%以上	0	1	0	0	0	0	1	0	0	0	0	0	2
	65%以上	0	0	0	0	0	0	1	1	0	1	0	0	3
	75%以上	0	1	0	0	0	0	2	0	1	1	0	0	5
	85%以上	0	0	1	0	0	0	0	0	0	0	1	1	3
	不明	0	0	0	0	0	0	0	0	0	0	0	0	0
風 向	南	0	0	0	0	0	0	0	0	0	0	0	0	0
	南西	0	0	0	0	0	0	0	1	0	1	0	1	3
	西	0	0	2	0	0	0	0	0	0	0	1	0	3
	北西	1	1	0	0	2	1	1	0	1	1	0	0	8
	北	0	0	0	0	0	0	0	0	0	0	0	0	0
	北東	0	1	1	1	0	0	0	0	0	0	0	0	3
	東	0	0	0	0	0	0	1	0	1	0	0	0	2
	南東	0	0	0	0	0	0	2	0	0	0	0	0	2
	無風	0	0	0	0	0	0	0	0	0	0	0	0	0
	不明	0	0	0	0	0	0	0	0	0	0	0	0	0
風 速 m/s	1未満	0	0	0	0	0	0	0	0	1	0	1	1	3
	1～2	0	1	1	1	0	0	0	0	0	0	0	0	3
	2～3	0	1	0	0	0	0	2	0	1	1	0	0	5
	3～4	0	0	0	0	0	0	0	0	0	1	0	0	1
	4～5	0	0	0	0	0	0	1	0	0	0	0	0	1
	5～6	1	0	2	0	2	0	0	0	0	0	0	0	5
	6～7	0	0	0	0	0	0	1	0	0	0	0	0	1
	7～8	0	0	0	0	0	0	0	0	0	0	0	0	0
	8以上	0	0	0	0	0	1	0	1	0	0	0	0	2
	不明	0	0	0	0	0	0	0	0	0	0	0	0	0

## 10. 火災種別発生件数

	火災件数	%
建物火災	12	57%
林野火災	0	0%
車両火災	4	19%
その他火災	5	24%
合計	21	100%

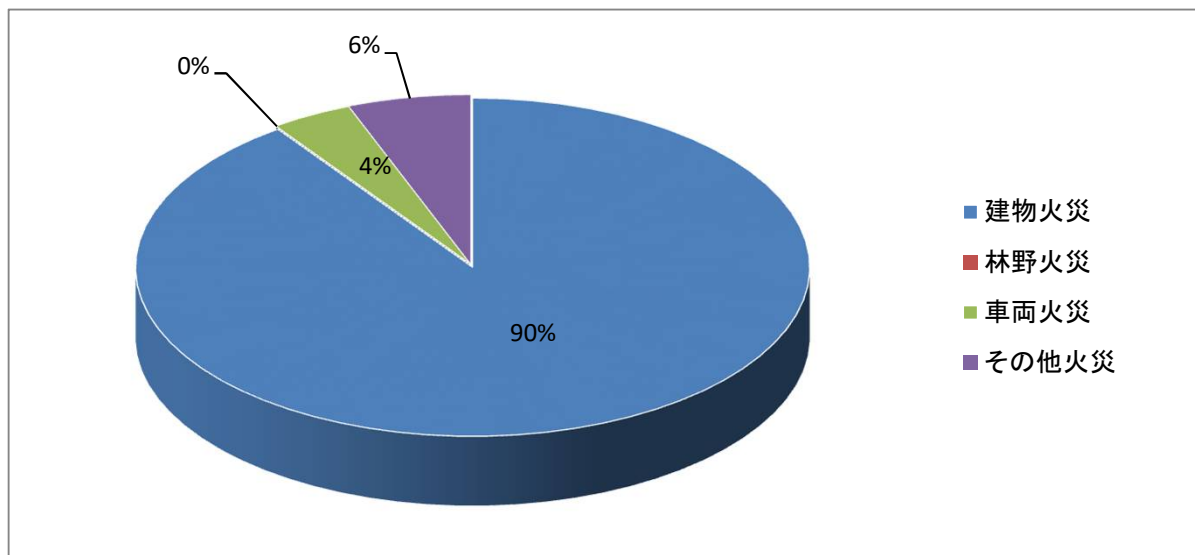
(単位：件)



## 11. 火災種別損害額

	損害額	%
建物火災	41,985	90%
林野火災	0	0%
車両火災	1,827	4%
その他火災	2,742	6%
合計	46,554	100%

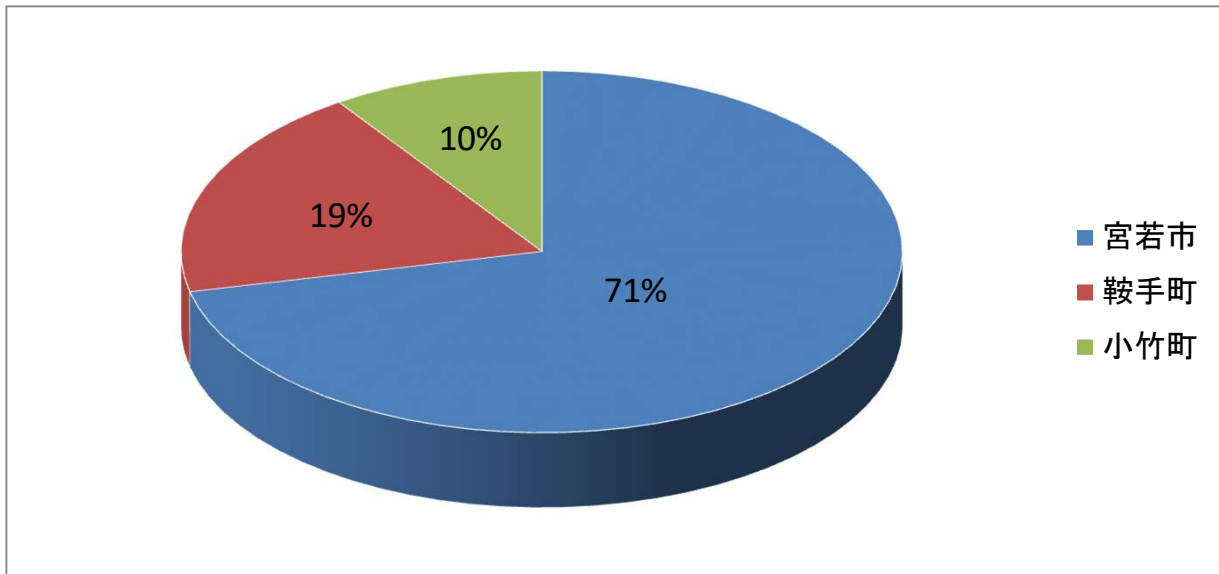
(単位：千円)



## 1 2. 市・町別火災件数

	火災件数	%
宮若市	15	71%
鞍手町	4	19%
小竹町	2	10%
合計	21	100%

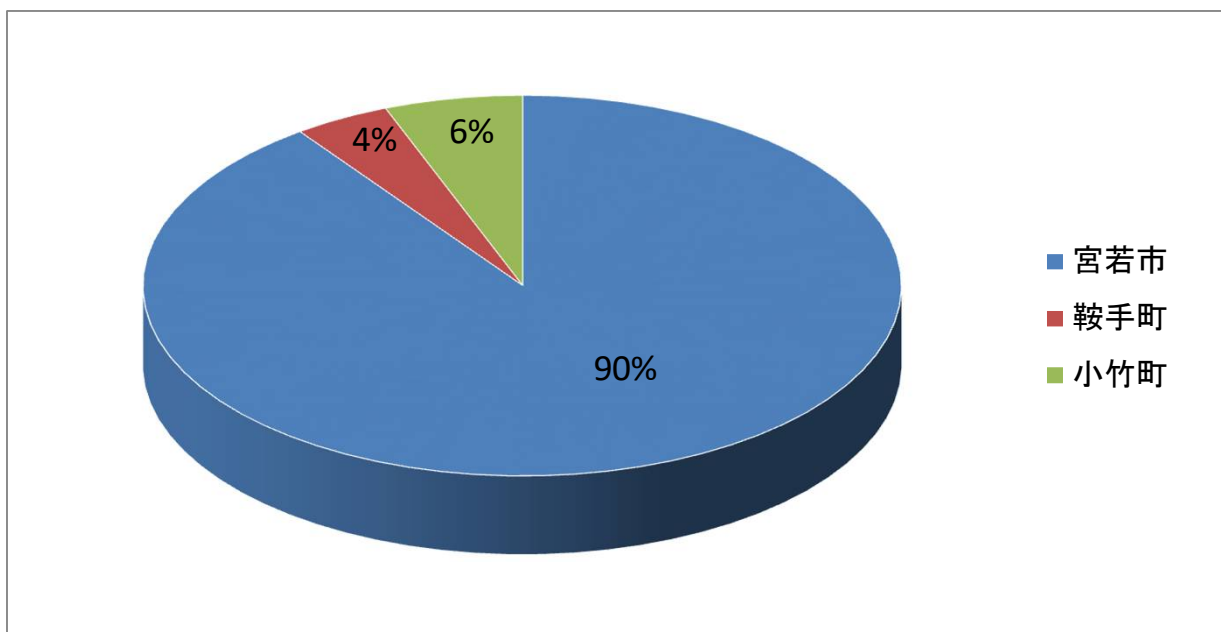
(単位：件)



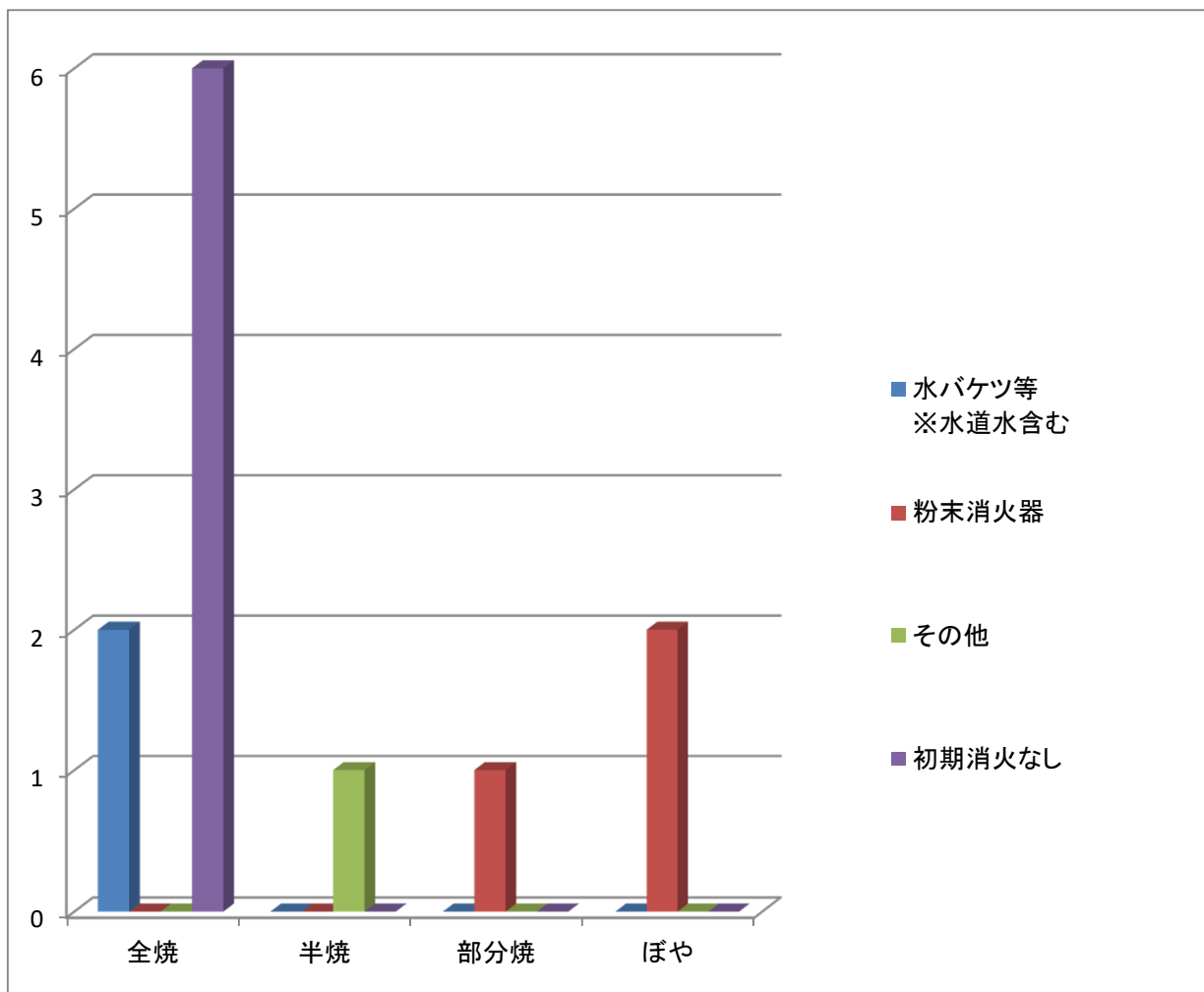
## 1 3. 市・町別火災損害額

	損害額	%
宮若市	41,903	90%
鞍手町	1,909	4%
小竹町	2,742	6%
合計	46,554	100%

(単位：千円)



## 1 4. 建物火災初期消火活動調べ



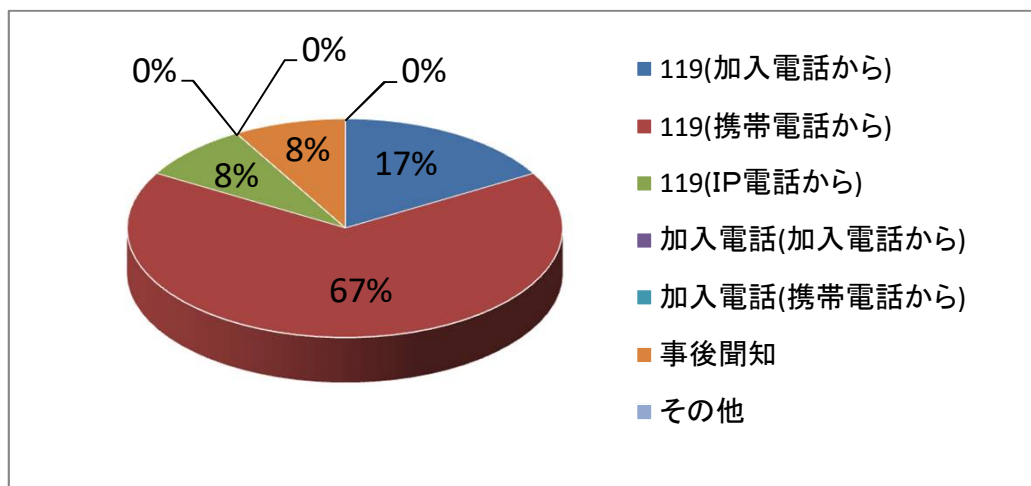
	全 焼	半 焼	部 分 焼	ぼ や	合 計
水バケツ等 ※水道水含む	2	0	0	0	2
粉末消火器	0	0	1	2	3
そ の 他	0	1	0	0	1
初期消火なし	6	0	0	0	6
合 計	8	1	1	2	12

建物火災件数12件（爆発火災除く）の内、初期消火が実施されたのは6件で、ぼや火災にとどまったのはその内の2件である。これに対し、初期消火が実施されなかった建物火災の6件は、全焼6件、半焼0件、部分焼0件、ぼや0件となっている。

## 1 5. 覚知別建物火災件数

	火災件数	%
119(加入電話から)	2	17%
119(携帯電話から)	8	67%
119(IP電話から)	1	8%
加入電話(加入電話から)	0	0%
加入電話(携帯電話から)	0	0%
事後聞知	1	8%
その他	0	0%
合計	12	100%

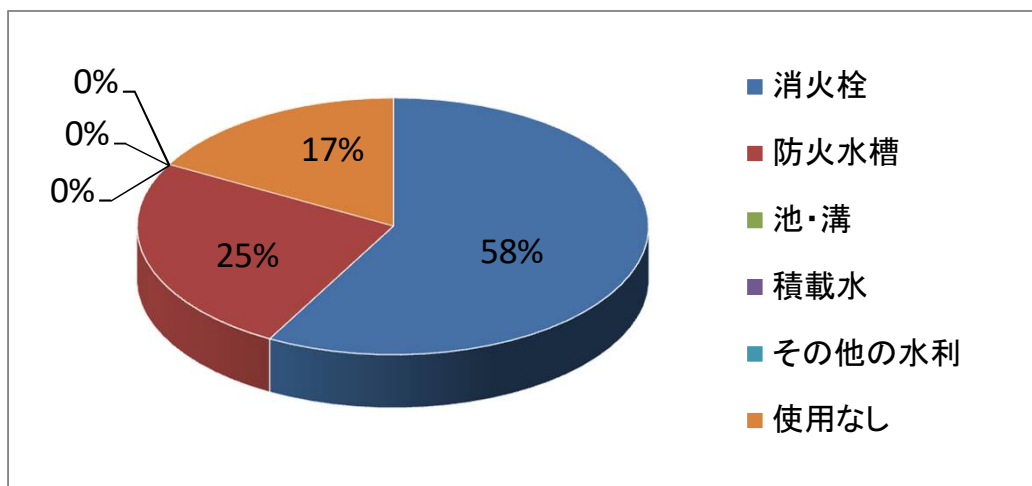
(単位：件)



## 1 6. 主として使用した水利調べ

	火災件数	%
消火栓	7	58%
防火水槽	3	25%
池・溝	0	0%
積載水	0	0%
その他の水利	0	0%
使用なし	2	17%
合計	12	100%

(単位：件)





## 17. 月別出動人員及び出動車両(放水車両)

区分 月別	火災 件数	出 動 人 員					出 動 車 両					放水 車両
		建 物	林 野	車 両	その他	合 計	建 物	林 野	車 両	その他	合 計	
1 月	1	0	0	0	13	13	0	0	0	4	4	2
2 月	2	3	0	3	0	6	1	0	1	0	2	0
3 月	3	29	0	4	0	33	10	0	1	0	11	5
4 月	1	0	0	0	3	3	0	0	0	1	1	0
5 月	2	23	0	0	13	36	8	0	0	4	12	2
6 月	1	14	0	0	0	14	5	0	0	0	5	1
7 月	4	36	0	0	12	48	12	0	0	4	16	3
8 月	1	20	0	0	0	20	6	0	0	0	6	2
9 月	2	12	0	12	0	24	4	0	4	0	8	2
10 月	2	13	0	0	12	25	4	0	0	4	8	2
11 月	1	19	0	0	0	19	6	0	0	0	6	1
12 月	1	0	0	12	0	12	0	0	4	0	4	2
合 計	21	169	0	31	53	253	56	0	10	17	83	22
宮若市	15	103	0	27	41	171	33	0	9	13	55	14
鞍手町	4	52	0	4	0	56	18	0	1	0	19	7
小竹町	2	14	0	0	12	26	5	0	0	4	9	1



# 救急編



# 1. 救急概要

## (1) 救急出動件数

令和4年中における救急出動件数は3,078件であり、前年に比べて395件の増加となっている。

種別ごとに分類すると、急病が1,992件（前年比312件増加）、一般負傷が444件（前年比19件増加）、転院搬送が332件（前年比29件増加）、交通事故が166件（前年比7件減少）、火災が45件（前年比23件増加）、労働災害が39件（前年比14件増加）、自損行為が29件（前年比3件増加）、運動競技が17件（前年比9件増加）、加害が7件（前年比6件減少）、その他が6件（前年比1件減少）、水難が1件（前年比増減なし）、自然災害が0件（前年比増減なし）となっている。

## (2) 傷病程度別搬送状況

傷病程度別の搬送状況は、軽症が774件（前年比72件増加）、中等症が1,787件（前年比193件増加）、重症が148件（前年比増減なし）、死亡が48件（前年比14件減少）となっている。

## (3) 年齢別搬送状況

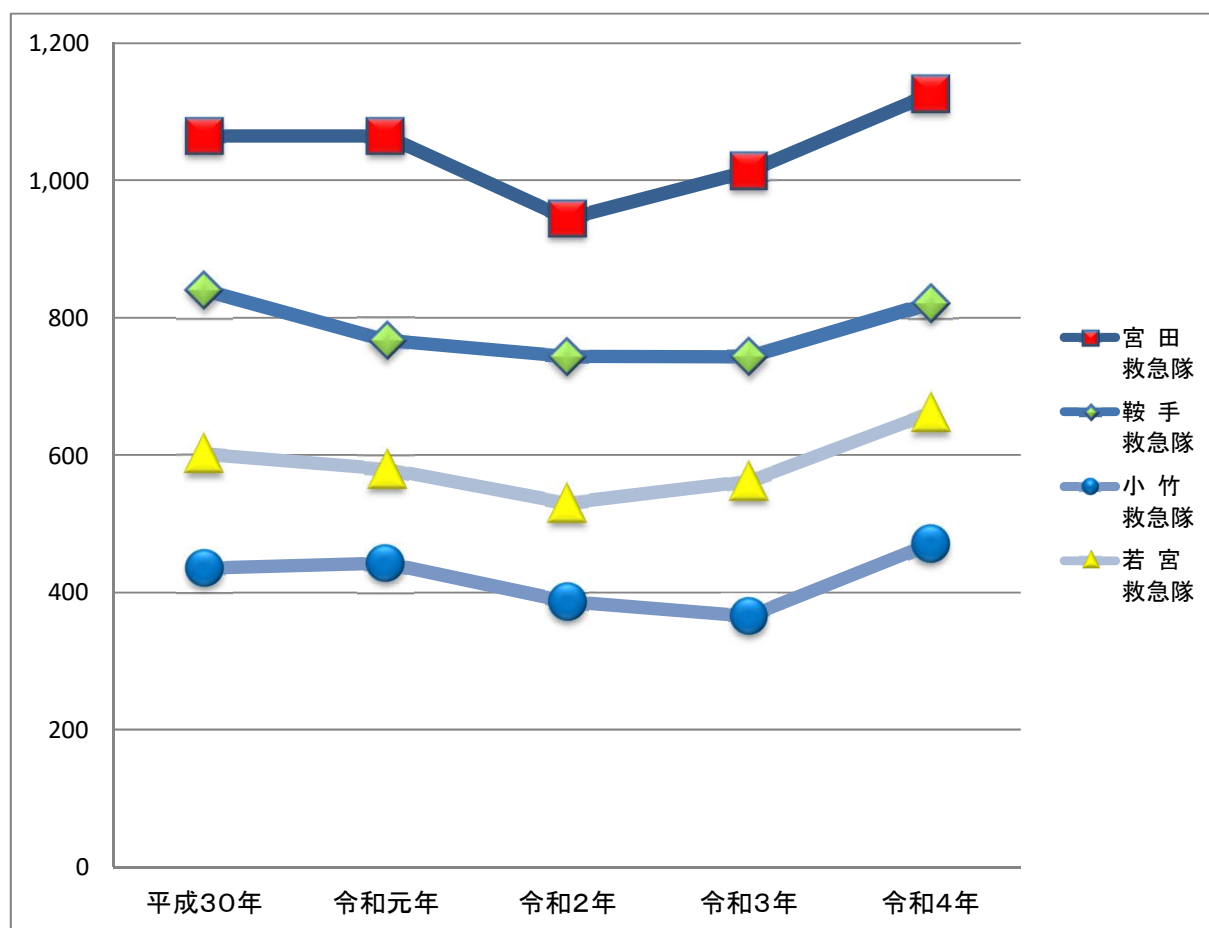
年齢別搬送人員では、高齢者（65歳以上）が1,932件（前年比191件増加）、成人（18歳以上～65歳未満）が666件（前年比31件増加）、少年（7歳以上～18歳未満）が69件（前年比7件増加）、乳幼児（生後29日以上～7歳未満）が89件（前年比21件増加）、新生児（28日以内）が1件（前年比1件増加）となっている。

## 2. 最近5カ年の救急概要

区 分		平成30年	令和元年	令和2年	令和3年	令和4年	
救急出場件数		2,941	2,855	2,605	2,683	3,078	
搬送件数		2,718	2,636	2,402	2,487	2,743	
不搬送件数		223	219	203	196	335	
搬送人員		2,739	2,655	2,412	2,506	2,757	
1日当たりの出場件数		8	8	7	7	8	
1ヶ月当たりの出場件数		245	238	217	224	257	
出 場 件 数	火 災	30	30	42	22	45	
	自然災害	0	0	0	0	0	
	水 難	5	2	4	1	1	
	交通事故	170	188	124	173	166	
	労働災害	28	26	41	25	39	
	運動競技	14	11	16	8	17	
	一般負傷	425	440	395	425	444	
	加 害	2	11	7	13	7	
	自損行為	28	16	23	26	29	
	急 病	1,914	1,842	1,650	1,680	1,992	
内 訳	そ の 他	転院搬送	315	282	300	303	332
		医師搬送	0	0	0	0	0
		資機材等	0	0	0	0	0
		その他	10	7	3	7	6
搬 送 人 員	死 亡	48	38	46	62	48	
	重 症	178	167	158	148	148	
	中等症	1,657	1,577	1,523	1,594	1,787	
	軽 症	856	872	685	702	774	

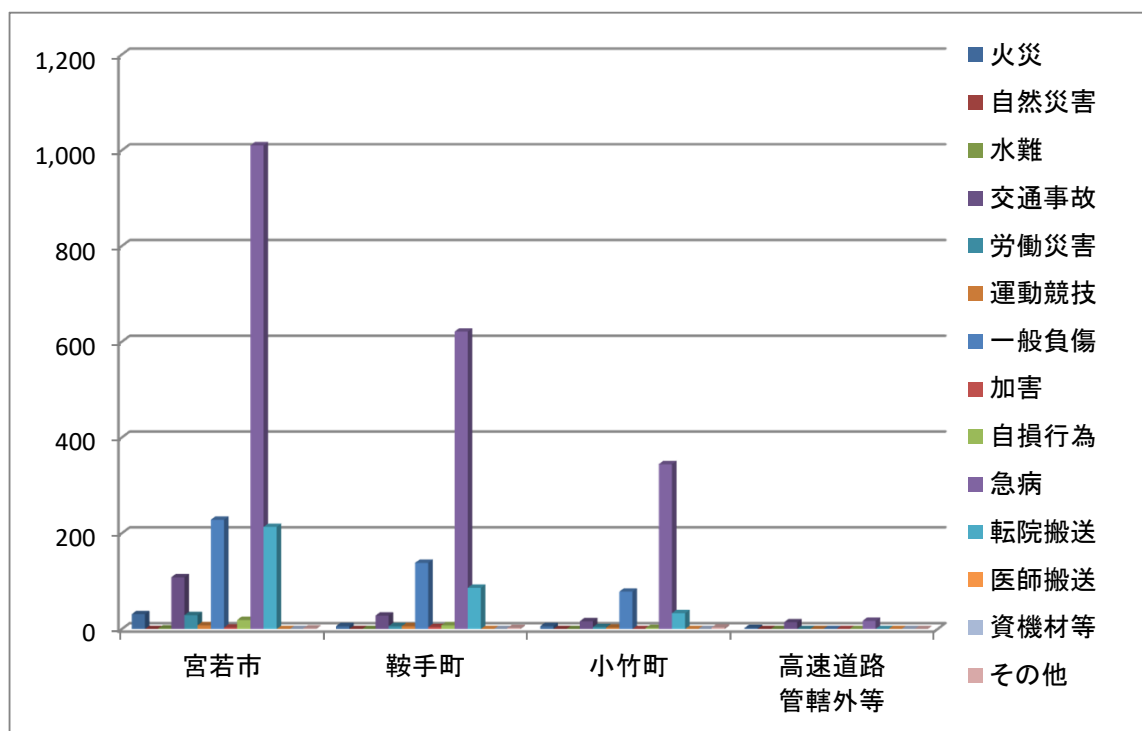
### 3. 最近5ヵ年の救急隊別救急出動件数調べ

救急隊別 年別	宮田 救急隊	鞍手 救急隊	小竹 救急隊	若宮 救急隊	合計	高速	管外
平成30年	1,065	840	435	601	2,941	37	1
令和元年	1,065	767	443	580	2,855	41	0
令和2年	944	744	387	530	2,605	41	0
令和3年	1,013	743	365	562	2,683	30	2
令和4年	1,125	821	471	661	3,078	33	0



#### 4. 出動先別（市・町別）救急出動件数調べ

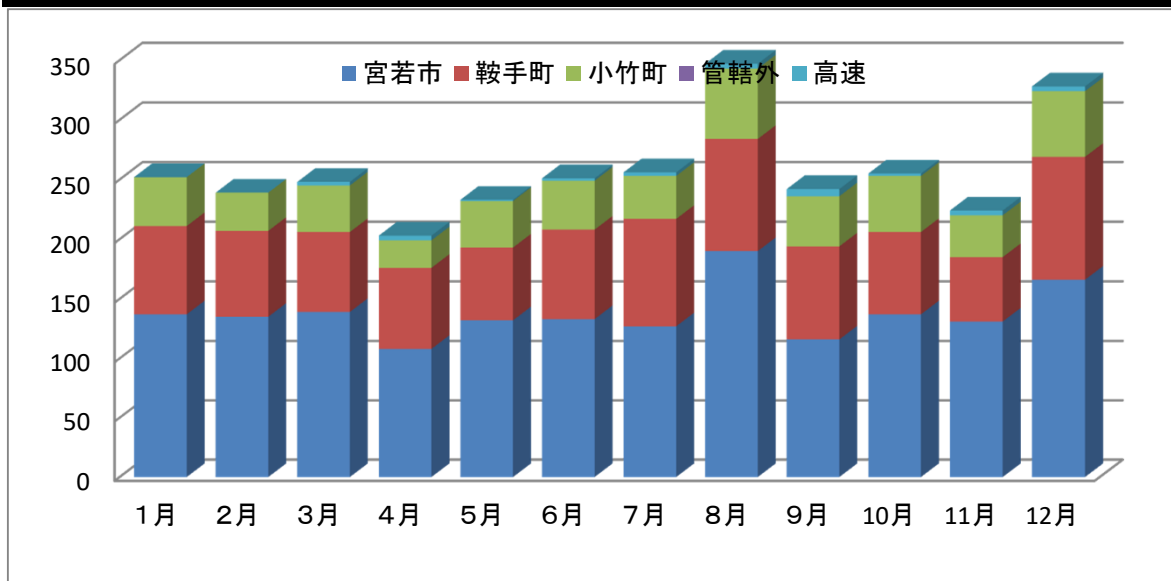
市・町名		宮若市	鞍手町	小竹町	高速道路 管轄外等	合計
事故種別等						
	火災	31	6	6	2	45
	自然災害	0	0	0	0	0
	水難	1	0	0	0	1
	交通事故	108	28	16	14	166
	労働災害	29	6	4	0	39
	運動競技	8	6	3	0	17
	一般負傷	228	138	78	0	444
	加害	3	4	0	0	7
	自損行為	19	8	2	0	29
	急病	1,010	621	344	17	1,992
その他	転院搬送	213	86	33	0	332
	医師搬送	0	0	0	0	0
	資機材等	0	0	0	0	0
	その他	1	2	3	0	6
合計		1,651	905	489	33	3,078





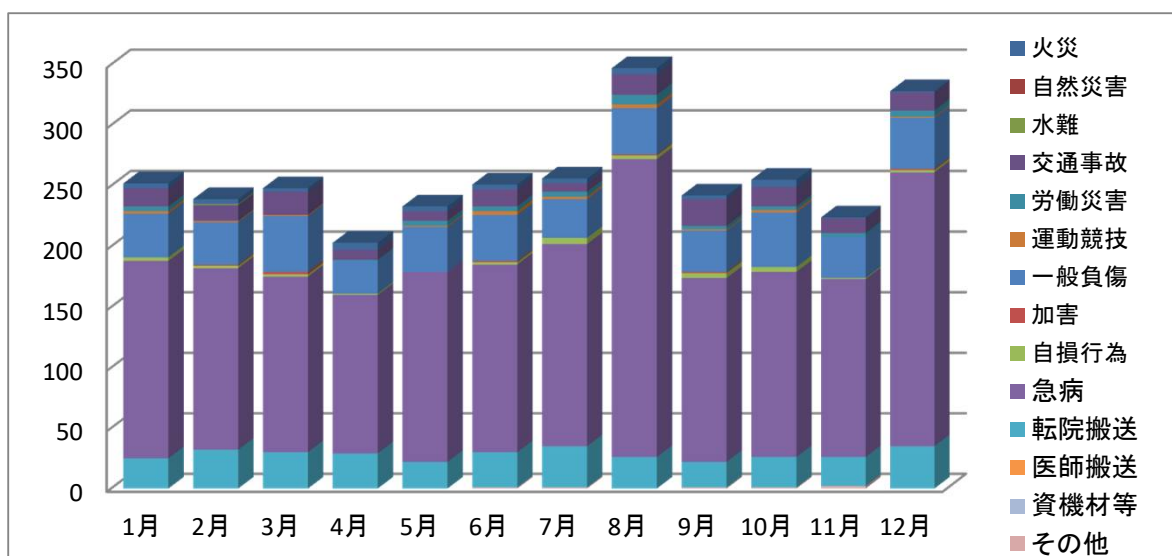
## 5. 出動先別（市・町別）月別救急出動件数調べ

市・町名 月別	宮若市	鞍手町	小竹町	管轄外	高速	合計
1月	137	74	41	0	0	252
2月	135	72	32	0	0	239
3月	139	67	39	0	3	248
4月	108	68	23	0	4	203
5月	132	61	39	0	1	233
6月	133	75	41	0	2	251
7月	127	90	36	0	3	256
8月	190	94	59	0	4	347
9月	116	78	42	0	6	242
10月	137	69	47	0	2	255
11月	131	54	35	0	4	224
12月	166	103	55	0	4	328
合計	1,651	905	489	0	33	3,078



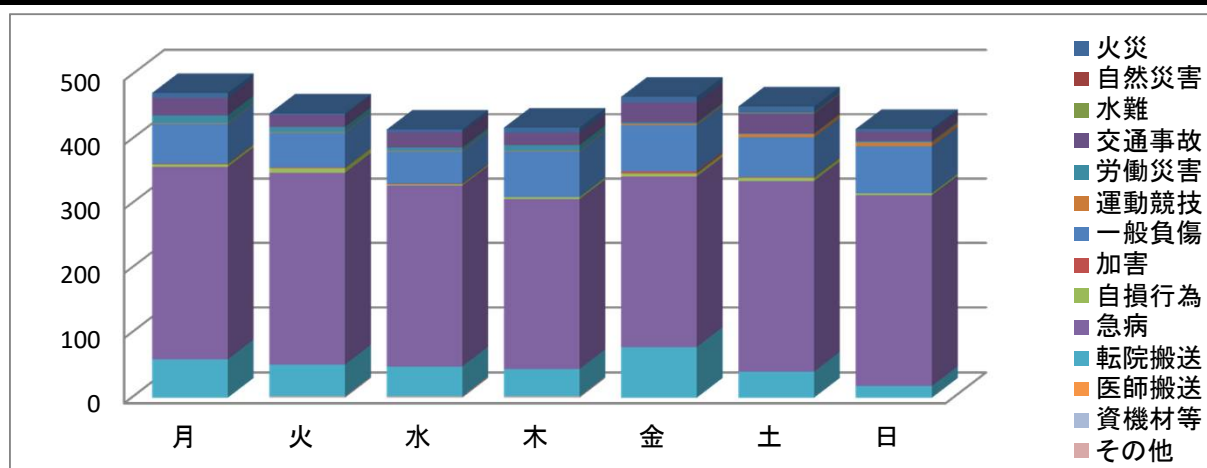
## 6. 月別救急出動件数調べ

月別 事故種別等		1月	2月	3月	4月	5月	6月	7月	8月	9月	10月	11月	12月	合計
		火災	4	4	3	6	4	4	4	5	3	6	1	1
自然災害	0	0	0	0	0	0	0	0	0	0	0	0	0	0
水難	0	1	0	0	0	0	0	0	0	0	0	0	0	1
交通事故	15	13	19	8	8	14	7	17	22	16	12	15	166	
労働災害	4	0	0	1	4	4	4	8	3	3	3	5	39	
運動競技	2	1	1	0	1	3	2	3	1	2	0	1	17	
一般負傷	36	35	46	27	37	38	32	38	34	45	34	42	444	
加害	0	1	2	0	0	1	0	1	1	0	0	1	7	
自損行為	3	2	2	1	0	2	5	3	4	4	1	2	29	
急病	163	150	145	131	157	155	167	246	152	153	147	226	1,992	
その他	転院搬送	25	32	30	29	22	29	34	26	21	25	24	35	332
	医師搬送	0	0	0	0	0	0	0	0	0	0	0	0	0
	資機材等	0	0	0	0	0	0	0	0	0	0	0	0	0
	その他	0	0	0	0	0	1	1	0	1	1	2	0	6
合計	252	239	248	203	233	251	256	347	242	255	224	328	3,078	



## 7. 曜日別救急出動件数調べ

事故種別等		曜日							合計
		月	火	水	木	金	土	日	
火災		8	2	4	8	9	10	4	45
自然災害		0	0	0	0	0	0	0	0
水難		0	0	0	0	0	1	0	1
交通事故		27	19	24	19	31	31	15	166
労働災害		12	8	5	9	2	1	2	39
運動競技		1	1	1	1	2	5	6	17
一般負傷		62	54	50	71	72	62	73	444
加害		1	1	1	0	3	1	0	7
自損行為		4	7	2	3	5	5	3	29
急病		298	297	280	263	264	295	295	1,992
その他	転院搬送	59	49	46	42	78	40	18	332
	医師搬送	0	0	0	0	0	0	0	0
	資機材等	0	0	0	0	0	0	0	0
	その他	0	2	2	2	0	0	0	6
合計		472	440	415	418	466	451	416	3,078



## 8. 時間別救急出動件数調べ

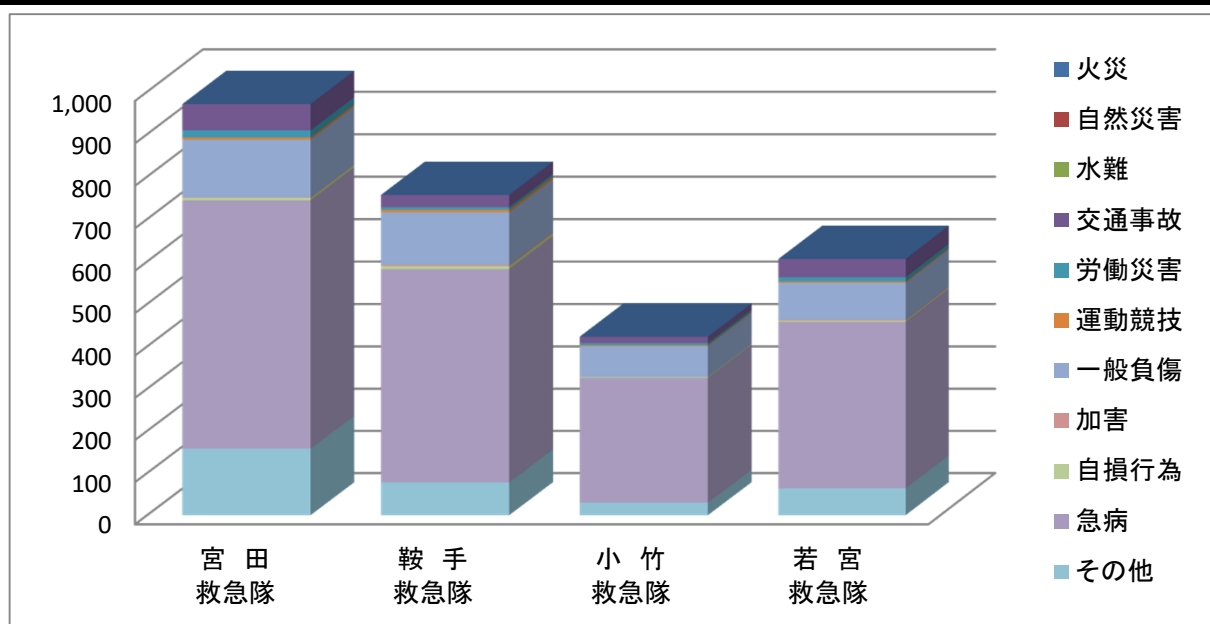
時間区分 事故種別等		0	2	4	6	8	10	12	14	16	18	20	22	合計
		~ 2	~ 4	~ 6	~ 8	~ 10	~ 12	~ 14	~ 16	~ 18	~ 20	~ 22	~ 24	
火災		0	3	0	1	2	6	6	12	6	3	4	2	45
自然災害		0	0	0	0	0	0	0	0	0	0	0	0	0
水難		0	0	0	1	0	0	0	0	0	0	0	0	1
交通事故		7	1	7	20	20	20	16	25	20	16	11	3	166
労働災害		0	0	0	4	10	5	5	5	4	2	2	2	39
運動競技		0	0	0	0	1	5	1	6	0	3	1	0	17
一般負傷		18	11	14	32	61	56	50	48	65	36	29	24	444
加害		0	3	0	1	0	0	1	0	0	1	1	0	7
自損行為		2	3	2	1	2	4	2	4	7	1	1	0	29
急病		93	74	72	152	251	229	225	194	177	207	194	124	1,992
その他	転院搬送	4	3	1	0	30	90	65	57	43	25	6	8	332
	医師搬送	0	0	0	0	0	0	0	0	0	0	0	0	0
	資機材等	0	0	0	0	0	0	0	0	0	0	0	0	0
	その他	0	0	0	1	2	1	0	0	1	0	1	0	6
合計		124	98	96	213	379	416	371	351	323	294	250	163	3,078

## 9. 覚知別救急出動件数調べ

覚知別 事故種別等		119			加入電話	警察電話	駆付通報	その他	合計
		(IP)	(携)	(加)					
火災		6	3	31	3	0	0	2	45
自然災害		0	0	0	0	0	0	0	0
水難		0	0	1	0	0	0	0	1
交通事故		2	2	149	6	2	0	5	166
労働災害		7	2	29	0	0	1	0	39
運動競技		1	4	12	0	0	0	0	17
一般負傷		103	88	240	9	0	2	2	444
加害		0	1	6	0	0	0	0	7
自損行為		3	2	22	2	0	0	0	29
急病		463	374	1,112	29	2	9	3	1,992
その他の	転院搬送	143	171	14	4	0	0	0	332
	医師搬送	0	0	0	0	0	0	0	0
	資機材等	0	0	0	0	0	0	0	0
	その他	0	2	4	0	0	0	0	6
合計		728	649	1,620	53	4	12	12	3,078

# 10. 救急隊別搬送人員調べ

救急隊別 事故種別等	宮田 救急隊	鞍手 救急隊	小竹 救急隊	若宮 救急隊	合計
火災	0	0	0	0	0
自然災害	0	0	0	0	0
水難	0	0	0	0	0
交通事故	62	29	15	43	149
労働災害	17	6	5	10	38
運動競技	5	6	2	3	16
一般負傷	136	124	73	87	420
加害	1	3	0	2	6
自損行為	6	7	2	3	18
急病	586	504	296	394	1,780
その他	158	78	30	64	330
合計	971	757	423	606	2,757
死亡	11	18	9	10	48
重症	63	39	18	28	148
中等症	617	494	303	373	1,787
軽症	280	206	93	195	774
男性	487	412	202	329	1,430
女性	484	345	221	277	1,327

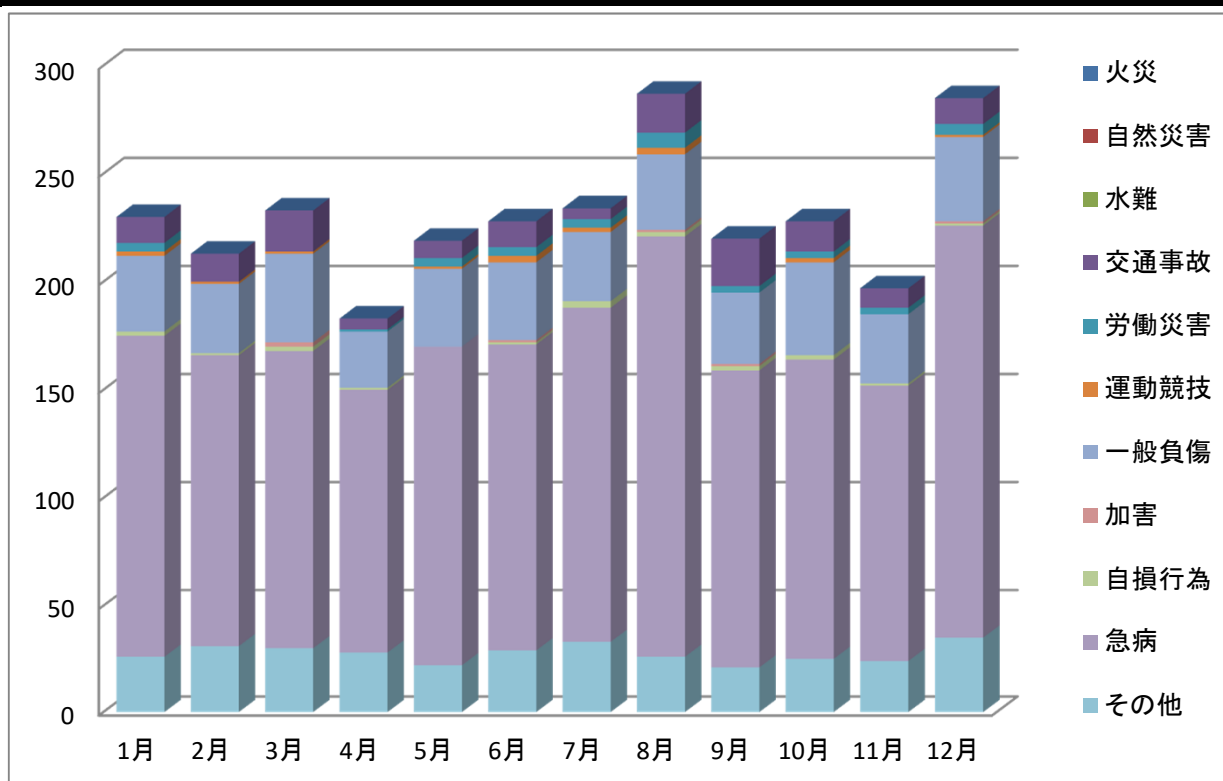


## 1 1. 救急隊別不搬送件数調べ

事故種別等		救急隊別				合 計
		宮 田 救 急 隊	鞍 手 救 急 隊	小 竹 救 急 隊	若 宮 救 急 隊	
火 災		36	2	5	2	45
自 然 災 害		0	0	0	0	0
水 難		1	0	0	0	1
交 通 事 故		17	3	3	4	27
労 働 災 害		1	0	0	0	1
運 動 競 技		1	0	0	0	1
一 般 負 傷		9	7	4	4	24
加 害		0	1	0	0	1
自 損 行 為		4	1	1	5	11
急 病		89	52	33	41	215
そ の 他	転院搬送	2	0	1	0	3
	医師搬送	0	0	0	0	0
	資機材等	0	0	0	0	0
	その他	2	1	3	0	6
合 計		162	67	50	56	335

## 12. 月別搬送人員調べ

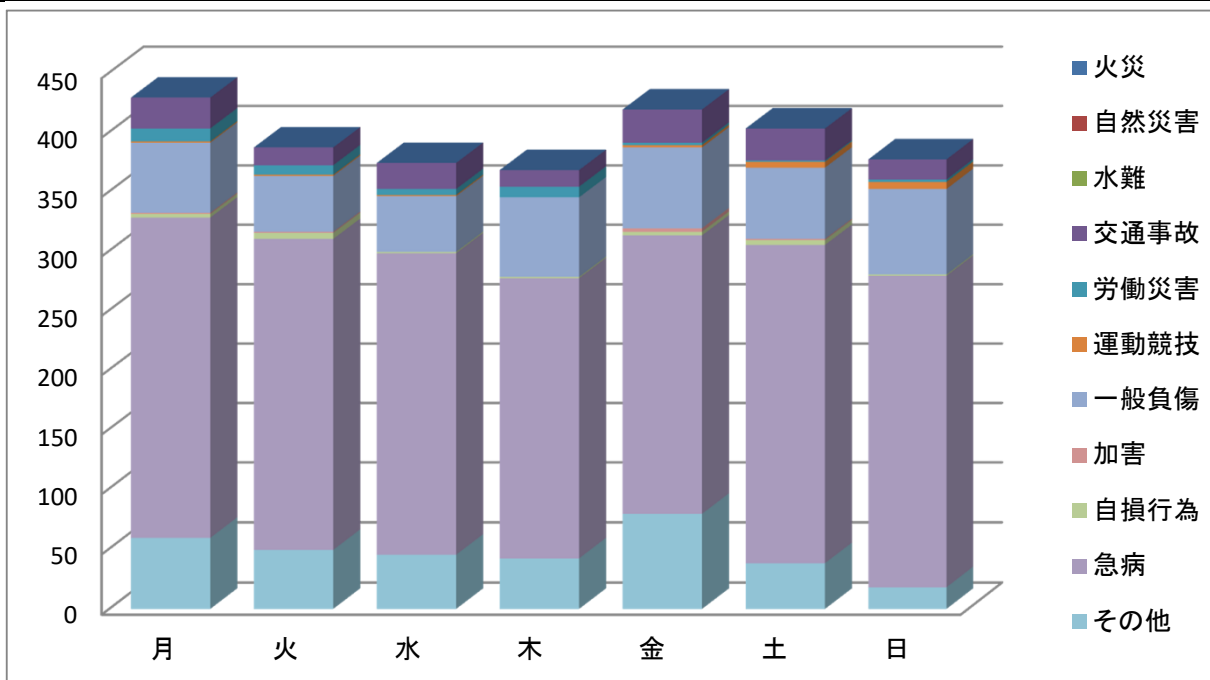
月別 事故種別等	1月	2月	3月	4月	5月	6月	7月	8月	9月	10月	11月	12月	合計
火災	0	0	0	0	0	0	0	0	0	0	0	0	0
自然災害	0	0	0	0	0	0	0	0	0	0	0	0	0
水難	0	0	0	0	0	0	0	0	0	0	0	0	0
交通事故	12	13	19	5	8	12	5	18	22	14	9	12	149
労働災害	4	0	0	1	4	4	4	7	3	3	3	5	38
運動競技	2	1	1	0	1	3	2	3	0	2	0	1	16
一般負傷	35	32	41	26	36	36	32	35	33	43	32	39	420
加害	0	0	2	0	0	1	0	1	1	0	0	1	6
自損行為	2	1	2	1	0	1	3	2	2	2	1	1	18
急病	149	135	138	122	148	142	155	195	138	139	128	191	1,780
その他	26	31	30	28	22	29	33	26	21	25	24	35	330
合計	230	213	233	183	219	228	234	287	220	228	197	285	2,757





### 1 3. 曜日別搬送人員調べ

曜日 事故種別等	月	火	水	木	金	土	日	合 計
火 災	0	0	0	0	0	0	0	0
自然災害	0	0	0	0	0	0	0	0
水 難	0	0	0	0	0	0	0	0
交通事故	26	15	22	14	28	27	17	149
労働災害	11	8	5	9	2	1	2	38
運動競技	1	1	1	0	2	5	6	16
一般負傷	59	47	47	67	68	60	72	420
加 害	1	1	0	0	3	1	0	6
自損行為	3	5	1	1	3	4	1	18
急 病	269	261	253	235	234	267	261	1,780
そ の 他	59	49	45	42	79	38	18	330
合 計	429	387	374	368	419	403	377	2,757



## 1 4. 傷病程度別男女別搬送人員調べ

傷病程度 事故種別等	死 亡		重 症		中 等 症		軽 症		合 計	
	男	女	男	女	男	女	男	女	男	女
火 災	0	0	0	0	0	0	0	0	0	0
自然災害	0	0	0	0	0	0	0	0	0	0
水 難	0	0	0	0	0	0	0	0	0	0
交通事故	0	0	3	6	44	20	45	31	92	57
労働災害	0	0	0	0	21	1	15	1	36	2
運動競技	0	0	0	0	6	1	8	1	14	2
一般負傷	2	1	10	16	113	149	68	61	193	227
加 害	0	0	0	1	1	0	2	2	3	3
自損行為	2	2	1	0	1	6	2	4	6	12
急 病	20	20	39	35	609	531	262	264	930	850
その他	0	1	13	24	138	146	5	3	156	174
男 女 別 合 計	24	24	66	82	933	854	407	367	1,430	1,327
合 計	48		148		1,787		774		2,757	

## 15. 事故種別年齢区分別搬送人員調べ

年齢区分 事故種別等	新生児	乳幼児	少年	成人	高齢者	合計
火災	0	0	0	0	0	0
自然災害	0	0	0	0	0	0
水難	0	0	0	0	0	0
交通事故	0	2	14	85	48	149
労働災害	0	0	0	27	11	38
運動競技	0	0	11	3	2	16
一般負傷	0	17	6	63	334	420
加害	0	0	0	4	2	6
自損行為	0	0	1	13	4	18
急病	1	68	36	412	1,263	1,780
その他	0	2	1	59	268	330
合計	1	89	69	666	1,932	2,757

## 16. 管内・管外別搬送人員調べ

搬送先 事故種別等	管内			管外					合計
	宮若市	鞍手町	小竹町	福岡市	北九州市	飯塚市	直方市	その他	
火災	0	0	0	0	0	0	0	0	0
自然災害	0	0	0	0	0	0	0	0	0
水難	0	0	0	0	0	0	0	0	0
交通事故	28	17	0	0	6	24	32	42	149
労働災害	13	4	0	0	2	2	10	7	38
運動競技	1	4	0	2	2	1	3	3	16
一般負傷	98	105	2	1	11	32	110	61	420
加害	1	1	0	0	0	0	4	0	6
自損行為	5	3	0	0	1	3	0	6	18
急病	426	317	29	14	113	304	218	359	1,780
その他	7	11	0	5	61	135	40	71	330
合計	579	462	31	22	196	501	417	549	2,757
死亡	17	13	1	0	2	9	3	3	48
重症	26	16	2	0	21	38	16	29	148
中等症	318	287	16	15	134	391	244	382	1,787
軽症	218	146	12	7	39	63	154	135	774
男性	262	232	14	11	123	283	201	304	1,430
女性	317	230	17	11	73	218	216	245	1,327

## 17. 救急隊の行った救急処置件数調べ

救急処置	事故種別等				合計
	急病	交通事故	一般負傷	その他	
処置対象人員	1,780	149	420	408	2,757
止血	4	12	29	5	50
固定	20	117	94	27	258
人工呼吸	0	0	0	1	1
胸骨圧迫	0	0	0	0	0
うち自動	0	0	0	0	0
心肺蘇生	58	2	6	7	73
うち自動	42	2	4	6	54
酸素吸入	416	13	30	103	562
気道確保	78	2	9	7	96
※1	気道確保1	3	0	1	4
	気道確保2	1	0	1	2
	気道確保3	23	2	3	29
	気道確保4	0	0	0	0
保温	6	2	1	1	10
被覆	8	25	63	14	110
在宅療法継続	9	0	0	1	10
※2	A	0	0	0	0
	B	0	0	0	0
	C	9	0	0	1
ショックパッドによる血圧保持	0	0	0	0	0
除細動	8	1	0	0	9
静脈路確保(輸液)	11	1	2	1	15
CPA後	10	0	1	0	11
血糖測定	9	0	0	0	9
ブドウ糖投与	0	0	0	0	0
薬剤投与	8	0	1	0	9
その他の応急処置	1,722	146	413	398	2,679
血圧測定	1,676	143	405	396	2,620
聴診器による聴取	1,364	120	208	250	1,942
血中酸素飽和度の測定	1,729	146	414	403	2,692
心電図	1,555	101	306	349	2,311
合計	8,681	831	1,981	1,963	13,456

- ※1 { 気道確保1とは、経鼻エアウェイ使用。  
 気道確保2とは、喉頭鏡・カンシによる異物除去。  
 気道確保3とは、救急救命士法に基づき、ラリングアルマスク等を用いての気道確保。  
 気道確保4とは、気管挿管。
- ※2 { 在宅療法Aとは、在宅中心静脈栄養管理・在宅化学療法により点滴処置が施されているもの。  
 在宅療法Bとは、気管切開孔又は気管瘻、人工肛門等の外瘻処置が施されているもの。  
 在宅療法Cとは、A、B以外のもの。

### 18. 高速道路救急出動件数及び搬送人員の傷病程度別調べ

区 分		上り線	下り線	パーキング エリア	その他	合 計
		若宮～八幡	鞍手～古賀			
救急出場件数		11	7	15	0	33
事 故 別	交通事故	11	3	0	0	14
	急 病	0	2	15	0	17
	そ の 他	0	2	0	0	2
搬 送 人 員		6	5	15	0	26
搬 送 別	交通事故	6	3	0	0	9
	急 病	0	2	15	0	17
	そ の 他	0	0	0	0	0
傷 病 程 度 別	死 亡	0	0	0	0	0
	重 症	0	0	0	0	0
	中 等 症	4	1	8	0	13
	軽 症	2	4	7	0	13
	計	6	5	15	0	26
性 別	男 性	4	5	15	0	24
	女 性	2	0	0	0	2
不 搬 送		3	0	0	0	3

# 救助編





# 1. 救助概要

## (1) 救助出動件数

令和4年中における救助出動件数は24件（活動有り15件：活動無し9件）であり、前年に比べて9件の減少となっている。

種別ごとに分類すると、交通事故が17件（前年比4件減少）、その他が6件（前年比1件減少）、水難事故が1件（前年比増減なし）、自然災害が0件（前年比1件減少）、機械事故が0件（前年比2件減少）、火災が0件（前年比1件減少）となっている。

## (2) 救助出動に伴う人員及び車両

令和4年中における救助出動に伴う出動人員は、救助隊員が81名（前年比18名減少）、消防隊員が74名（前年比15名減少）、救急隊員が87名（前年比38名減少）となっている。

救助出動に伴う車両の出動回数は救助工作車が24回（前年比7回減少）、タンク車が20回（前年比1回減少）、救急車が28回（前年11回減少）、その他車両が2回（前年比7回減少）となっている。

救助出動に伴う救出人員は、交通事故が11名（前年比6名増加）、その他が4名（前年比1名減少）、水難事故1名（前年比増減なし）、火災0名（前年比4名減少）、自然災害0名（前年比1名減少）、機械事故0名（前年比2名減少）となっている。

## 2. 救助出動総括表

区分		事故種別等						合計	高速道路内の災害
		火災	交通事故	水難事故	機械事故	自然災害・風水害等	その他		
救助出動件数		0	17	1	0	0	6	24	3
救助活動件数		0	10	1	0	0	4	15	0
救助非活動件数		0	7	0	0	0	2	9	3
出動人員	消防隊員	0	61	4	0	0	9	74	12
	救助隊員	0	58	5	0	0	18	81	9
	救急隊員	0	68	3	0	0	16	87	14
	合計	0	187	12	0	0	43	242	35
出動車両	救助工作車	0	17	1	0	0	6	24	3
	救急車	0	22	1	0	0	5	28	5
	タンク車	0	16	1	0	0	3	20	4
	その他車両	0	0	2	0	0	0	2	0
	合計	0	55	5	0	0	14	74	12
救出人員		0	11	1	0	0	4	16	0

### 3. 月別救助出動表

事故種別等 月別	火災	交通事故	水難事故	機械事故	自然災害風水害等	その他	合計	高速道路	管轄外
1 月	0	2	0	0	0	0	2	0	0
2 月	0	1	1	0	0	0	2	0	0
3 月	0	1	0	0	0	0	1	0	0
4 月	0	1	0	0	0	0	1	1	0
5 月	0	2	0	0	0	1	3	0	0
6 月	0	0	0	0	0	0	0	0	0
7 月	0	2	0	0	0	0	2	1	0
8 月	0	3	0	0	0	0	3	1	0
9 月	0	0	0	0	0	0	0	0	0
10 月	0	2	0	0	0	2	4	0	0
11 月	0	1	0	0	0	3	4	0	0
12 月	0	2	0	0	0	0	2	0	0
合計	0	17	1	0	0	6	24	3	0